

# 水俣ローズ フェスタ **春** 2023

minamata rose festa

2023  
4月29日(祝土)~5月21日(日)

春と秋、エコパーク水俣バラ園では、800種5000株のバラが色とりどりに咲き誇ります。園内には300メートル続くバラの壁や、バラの宮殿、園内を一望できる展望所など、見どころがたくさん。ぜひ一度、癒しのバラ園へお越しください。期間中の土日には楽しいイベントも実施します。

会場

エコパーク水俣バラ園

(道の駅みなまた・国道3号線沿い)

入場料

無料

(維持管理のための協賛金にご協力をお願いします)

4月29日(祝土)~5月21日(日)



## ローズフォトコンテスト

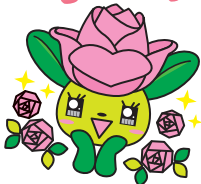
ローズフェスタ期間中、Instagramへの投稿又は撮影した写真のフォトコンテストを開催! 詳細は裏面をご覧ください。

4月30日(日)・5月13日(土)

毎回先着50名限定

## バラの花を使った ポップリ作り

バラの花びらとアロマオイルを使ったポップリを作ろう!



5月3日(祝水)~7日(日)

## バラ園↔水俣市内 シャトルバス運行!

新水俣駅、市役所、エムズ、水俣駅、バラ園を周遊予定

時刻表はInstagram等で公開しています。



1日6往復(無料)



5月20日(土)・21日(日)

## スイーツフェア

道の駅みなまたのShop & Cafe ミナマタ店内に水俣・津奈木のお菓子が集結!

イベント限定のお菓子も登場!



5月5日(祝金)

## 際田まみ コンサート

13:00  
場所/バラ園内



5月14日(日)

## Viento(ビエント) コンサート

①11:00  
②13:00  
場所/バラ園内



## エコバラちゃんも 遊びに来るよ!

- 4月29日(土・祝)
- 5月3日(水・祝)
- 5月5日(金・祝)
- 5月7日(日)
- 5月14日(日)
- 5月20日(土)

①11:00~  
②13:30~の2回

エコパーク  
水俣バラ園  
イメージキャラクター  
エコバラちゃん

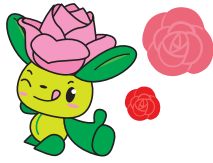


# ローズフォトコンテスト

2023年 4月29日(祝)～5月21日(日) 撮影・投稿分

## ●Instagram投稿版

優秀賞10名にはShop&Cafeミナマータの商品券2000円分をプレゼント



### ①参加要件

- ・Instagramが公開アカウントの方
- ・水俣市観光公式SNSアカウント「でかっくか水俣」をフォローした方

### ②参加方法

- ・「#水俣ローズフェスタ春2023」を付けて投稿

### ③結果通知

優秀賞選出の方には、Instagramダイレクトメッセージでお知らせのうえ、連絡先等を確認します。

## ●写真コンテスト版

優秀賞10作品は、市役所等に掲示のうえ、Shop&Cafeミナマータの商品券2000円分をプレゼント

### ①応募要件

- ・1人2作品まで(1作品につき1枚印刷ください)
- ・サイズは2L～A4版、用紙の種類は自由

### ②応募方法

- ・水俣市観光HP「でかっくか水俣」で応募用紙をダウンロードまたは事務局で応募用紙を入手
- ・5月26日(金)までに事務局あて作品と応募用紙を郵送または持参

### ③結果通知

- ・優秀賞選出の方には、事務局からご連絡します(メールまたは郵送)

応募先

〒867-8555水俣市陣内1-1-1 水俣市役所  
ローズフェスタ実行委員会事務局  
(観光スポーツ戦略課観光交流推進室)

フォトコンテスト詳細はこちらからご確認ください



Instagram  
「でかっくか水俣」



水俣市観光ホームページ  
「でかっくか水俣」

## 道の駅1周年イベント

日時 4月21日(金)～23日(日)  
9:00～17:00

場所 道の駅みなまた

キッチンカーや飲食ブース、くまモンとエコバラちゃんも登場。※4月29日(土)～5月7日(日)は、牡蠣ばら売りや鮮魚販売も!



## 棚田のあかり

5月20日(土) 18時着火  
料金/500円  
(久木野校区住民を除く)  
駐車場/久木野小グラウンド



## みなまた花火大会

5月27日(土)  
20:00打ち上げ  
場所/エコパーク水俣

## ローズマラソン

日時 5月20日(土)  
11:00スタート

場所 エコパーク水俣陸上競技場

詳しい情報はここから  
<http://i-sam.co.jp/minamata-rose/index.html>  
水俣 ローズマラソン 検索



## 恋龍祭

日時 5月27日(土)・28日(日)

場所 エコパーク水俣潮騒の広場

市民総踊り・市民パレード、みなとフェスティバル、みなまた物産展同時開催



## 駐車場案内



会場までの  
アクセス

- JR九州:新水俣駅から車で約15分 ●JR九州:新水俣駅から「産交バス」で約20分 ●肥薩おれんじ鉄道:水俣駅から車で約4分
- 九州自動車道:水俣ICから国道3号線経由で約15分 ●栗野ICから国道268号線経由で約90分